

Roche in der Schweiz

Ausgabe 2008

Führend in der Welt und zuhause

Roche wurde 1896 in Basel gegründet. Auch wenn das Unternehmen noch im gleichen Jahr ins Ausland expandierte und heute Mitarbeitende in rund 150 Ländern beschäftigt, ist die Schweiz der Hauptsitz und ein wichtiger Standort geblieben.

Die Roche-Gesellschaften in der Nordwest- und der Zentralschweiz sowie in den Kantonen Bern und Zürich spielen eine zentrale Rolle im weltweiten Forschungs- und Produktionsnetzwerk. Roche-Medikamente und Roche-Diagnostiksysteme aus der Schweiz erreichen Patientinnen und Patienten, Spitäler, Apotheken, Arztpraxen und Labors auf der ganzen Welt.

Roche gehört an der Börse zu den höchstkapitalisierten Schweizer Unternehmen. Die allermeisten Aktionärinnen und Aktionäre der an der SWX Swiss Exchange kotierten Roche Holding AG sind in der Schweiz zuhause. Dabei vereinen die Nachfahren des Roche-Gründers gut die Hälfte der Aktien auf sich – kaum ein anderes Grossunternehmen der Welt verfügt über eine derart stabile und starke Besitzerstruktur.

Inhalt

- Ein wichtiger Arbeitgeber
 - Führend in Forschung, Entwicklung und Produktion
 - Die Schweizer Standorte von Roche
... und ihre Partner
... und ihre Aufgaben
 - Erfolgreicher Heimmarkt für Pharma und Diagnostik
 - Engagement aus Tradition
-

Ein wichtiger Arbeitgeber

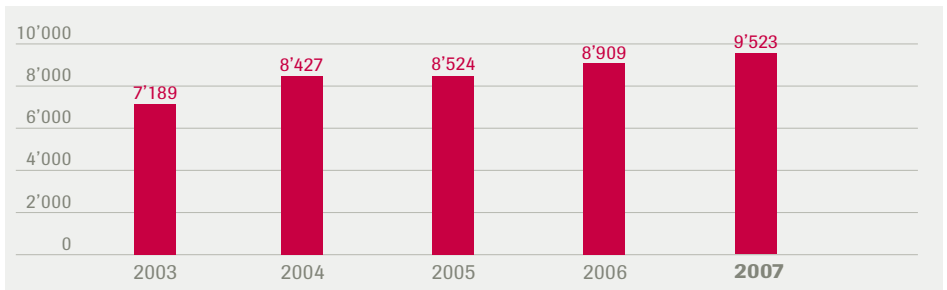
Wussten Sie, dass?

- *Kein anderes Unternehmen hat in den letzten drei Jahren in der Schweiz mehr Stellen geschaffen als Roche.*
- *Die Gesamtlohnsumme von Roche in der Schweiz beläuft sich auf deutlich über eine Milliarde Franken pro Jahr.*
- *Mit rund 300 Lernenden in 14 Berufen sowie über 100 speziellen Einstiegspositionen für den akademischen Nachwuchs zählt Roche zu den grössten Ausbildnern des Landes.*
- *2006 stellte Roche im Kanton Basel-Stadt mehr Lehrabgängerinnen und Lehrabgänger mit einem Abschluss «im Rang» als jedes andere Unternehmen.*
- *1971 hat Roche als eines der ersten Schweizer Grossunternehmen eine Mitarbeitergewinnbeteiligung eingeführt. Seither erhalten alle Roche-Mitarbeitenden in der Schweiz die gleiche Zuwendung in Ergänzung zur beruflichen Vorsorge.*
- *In den Schweizer Roche-Gesellschaften arbeiten Menschen aus rund 70 Nationen; rund 40 Prozent aller Mitarbeitenden sind Frauen.*
- *Im Kanton Zug und in der Nordwestschweiz zählt Roche zu den vier grössten privaten Arbeitgebern.*
- *Jeder neue Arbeitsplatz in der Pharmaindustrie führt zu mehr als zwei weiteren Arbeitsplätzen in der Binnenwirtschaft.*

In der Schweiz beschäftigt Roche heute rund 9'500 Mitarbeitende, über 10 Prozent aller Roche-Mitarbeitenden weltweit. Roche hat in den letzten drei Jahren mehr als 1000 neue Stellen in der Schweiz geschaffen – im Jahr 2007 alleine waren es über 600.

2007 konnte die Berufsausbildung in Basel das 50-jährige Jubiläum feiern. In den 50 Jahren wurden mehr als 3'000 Lernende ausgebildet. Die Erfolgsquote an der Lehrabschlussprüfung beträgt in dieser Zeit über 98%.

Anzahl Mitarbeitende von Roche in der Schweiz



Weitergeführte Geschäfte / Quelle: Roche

Die grössten privaten Arbeitgeber der Schweiz

Rang	Unternehmen	Anzahl Mitarbeitende
1.	Migros	80'000*
2.	Coop	45'500
3.	UBS	27'900
4.	Credit Suisse Gruppe	21'000
5.	Swisscom	19'900
6.	Swatch Gruppe	12'500
7.	Novartis	11'700
8.	Manor	11'500
9.	Roche Gruppe	9'500
10.	ISS Holding	9'000

Zahlen gerundet / Quelle: Roche und Internet

Ausbildung der Mitarbeitenden von Roche



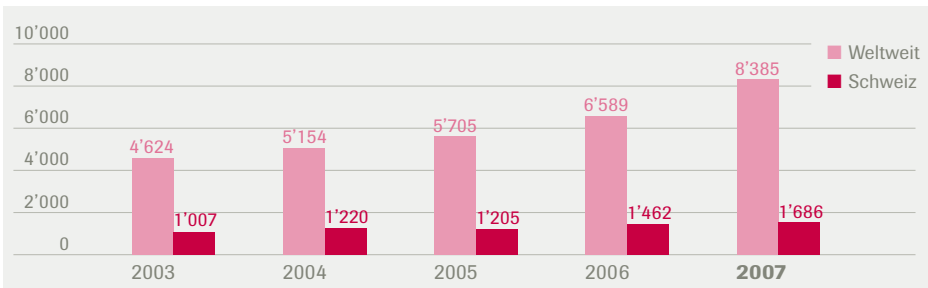
Roche Nordwestschweiz / Quelle: Roche

Führend in Forschung, Entwicklung und Produktion

Rund einen Fünftel der weltweiten Investitionen in Forschung und Entwicklung von über 8 Milliarden Franken tätigt Roche in der Schweiz. Rund 2'500 Mitarbeitende in der Forschung und Entwicklung

arbeiten allein bei Roche in Basel, mehr als an jedem anderen Standort des Konzerns. Roche gehört damit in der Schweiz zu den drei führenden Forschungsinstitutionen im Bereich Gesundheit.

Investitionen in Roche für Forschung und Entwicklung



Weitergeführte Geschäfte in Mio. Franken; Jahresdaten untereinander nicht immer vergleichbar / Quelle: Roche

Neues Biotechnologie-Produktionszentrum in Basel

Für die Produktion von «monoklonalen Antikörpern» wurde bei Roche in Basel im Jahr 2007 ein neues Gebäude in Betrieb genommen (Bau 95). Die Biotechnologie-Anlage an der Grenzachstrasse wurde anstelle eines alten Chemieproduktionsgebäudes errichtet. Das neue Produktionszentrum wurde von Roche konzipiert, für die Architektur zeichnet das Basler Architekturbüro Herzog & de Meuron. Das Investitionsvolumen betrug rund 400 Mio. Franken über 3 Jahre und ist eine wichtige Investition für den Standort Basel. Es wurden über 170

neue Arbeitsplätze für qualifizierte Arbeitskräfte wie Chemikanten, Laboranten und Biotech-Produktionsspezialisten (Biotechnologen) geschaffen. Die neue Produktionsstätte ist nach modernsten Kriterien konzipiert und wird zur biotechnologischen Grossproduktion von Antikörpern und anderen Zellkulturprodukten eingesetzt. Sie hat Mehrprodukte-Charakter: in der ausgearbeiteten technischen Konzeption kann die Herstellung von zwei verschiedenen Medikamenten parallel erfolgen.

Verpackungs- und Logistikzentrum Kaiseraugst

In Kaiseraugst befindet sich das modernste und grösste Verpackungs- und Logistikzentrum von Roche. Von hier aus werden Kunden in 130 Ländern jährlich mit ca.

120 Millionen Medikamentenpackungen versorgt. In Kaiseraugst werden Tabletten, Kapseln, Ampullen sowie Ampullenflaschen und Fertigspritzen versandfertig verpackt.

Wussten Sie, dass?

- Jeder 11. Franken, der in der Schweiz für Forschung und Entwicklung ausgegeben wird, stammt von Roche.
- Roche ist der grösste Hersteller von vollautomatisierten Analysesystemen für die In-vitro-Diagnostik in der Schweiz. In den letzten 39 Jahren haben mehr als 56'000 Instrumente das Werk in Rotkreuz verlassen.
- Roche hat sich das ambitionöse Ziel gesetzt, den Energieverbrauch pro Mitarbeitenden bis 2010 um zehn Prozent zu reduzieren (basierend auf dem Verbrauch von 2005).
- Dank der Exporte von Roche fließen jede Minute 17'000 Franken – oder eine Million Franken jede Stunde – in die Schweiz.
- Roche kauft bei Schweizer Unternehmen – darunter vielen KMUs – jährlich für eine halbe bis ganze Milliarde Franken Waren und Dienstleistungen ein.
- Allein in der Entwicklungsabteilung von Roche Basel arbeiten rund 1'000 Mitarbeitende.

Die Schweizer Standorte von Roche ...

Gesellschaft	Standort	Mitarbeitende	
F. Hoffmann-La Roche AG ■	Basel (BS), Kaiseraugst (AG)	7'589	Der Hauptsitz der Roche-Gruppe
Roche Pharma (Schweiz) AG ■	Reinach (BL)	158	Das Schweizer Pharma-Geschäft
Roche Diagnostics (Schweiz) AG ■	Rotkreuz (ZG)	151	Das Schweizer Diagnostika-Geschäft
Roche Diagnostics AG ■	Rotkreuz (ZG)	961	Der Hauptstandort der globalen Division Diagnostics
Roche in Burgdorf – Disetronic Medical Systems AG ■	Burgdorf (BE)	330	Das Kompetenzzentrum für Systeme zur Insulinverabreichung von Roche Diabetes Care
GlycArt Biotechnology AG ■	Schlieren (ZH)	50	Der Forschungsstandort im Bereich Biotechnologie
Weitere*		284	
Roche Schweiz		9'523	

* Roche Diagnostics International AG (Internationales Controlling Diagnostics-Produkte), Roche Forum Buenas AG (Weiterbildungs- und Tagungszentrum), Taverio AG (Betriebsverpflegung) sowie weitere Gesellschaften – Alle Angaben: 2007 / Quelle: Roche

... und ihre Aufgaben

1896 gründete Fritz Hoffmann-La Roche an der Basler Grenzacherstrasse eine Firma, die seither zu einem der global führenden Healthcare-Unternehmen herangewachsen ist. Heute ist der Hauptsitz einer der grössten Roche-Standorte für Forschung, Entwicklung, Produktion und Verwaltung.

In Basel befinden sich die Konzernleitung und die Konzernfunktionen sowie der Hauptsitz der beiden Divisionen Pharma und Diagnostics. Auch die globalen Pharma-Funktionen sowie ein Teil der weltweiten Pharma-Forschung und Pharma-Produktion sind hier angesiedelt. Im

benachbarten Kaiseraugst, das zum Standort Basel zählt, steht unter anderem ein internationales Verpackungs- und Logistikzentrum.

Die Aufgaben der Roche-Gesellschaft in Reinach umfassen hauptsächlich Marketing, Vertrieb der Medikamente und klinische Forschung.

In verschiedenen Therapiegebieten strebt Roche die Verwirklichung von ganzheitlichen Lösungen an, welche die Aspekte der Prävention, Diagnose und Therapie, aber auch der Patientenbetreuung umfassen.

Zu den wichtigsten Arzneimitteln zählen die Krebsmedikamente Avastin, Herceptin und MabThera, das auch gegen rheumatoide Arthritis wirksam ist, sowie Recormon (Blutarmut) und Bonviva (Osteoporose).

Die Roche Diagnostics (Schweiz) AG ist zuständig für Marketing, Verkauf und Service von Diagnostikinstrumenten, Reagenzien und Teststreifen. Sie betreut im Schweizer Markt Patientinnen und Patienten, Privat- und Spitallabors, Universitäten,

Arztpraxen und Forschungsinstitute. Die Produkte werden unter dem Markennamen Accu-Chek (Diabetes-Messsysteme) und cobas (Labordiagnostik-Produkte für den Bereich Klinische Chemie, Immunologie und Molekulare Diagnostik) vermarktet.

Zudem umfasst die Produktpalette Reagenzien und Instrumente für öffentliche und private Life Science Forschungseinrichtungen.

In Rotkreuz befindet sich der Hauptsitz des Bereichs Professional Diagnostics, der diagnostische Analysesysteme und Work-flow-Lösungen für Labors, Kliniken und Ärzte bietet. Zudem ist die Roche Diagnostics AG eines der weltweit führenden Entwicklungs-, Produktions- und Servicezentren

für Instrumenten- und Softwaresysteme, die in der Diagnostik und bioanalytischen Forschung eingesetzt werden. Für zentrale Fragen wie das moderne Design aller Geräte ist sie Kompetenzzentrum von Roche Diagnostics. Neu ist sie auch eines der beiden globalen Zentren für die Entwicklung

molekulardiagnostischer Reagenzien und Testsysteme. 2007 wurden rund 300 zusätzliche Arbeitsplätze geschaffen. Seit 2007 ist Rotkreuz der Hauptsitz der Geschäftsregion EMEA (Europa, Mittlerer Osten, Afrika).

Seit 2003 gehört Disetronic zu Roche Diabetes Care, einem Geschäftsbereich innerhalb der Division Diagnostics.

Roche Diabetes Care ist ein Pionier in der Entwicklung von Blutzuckermessgeräten und weltweit führend in den Bereichen Diabetes-Management-Systeme und Services.

Burgdorf ist verantwortlich für die Entwicklung und Herstellung von Infusionssystemen (Insulinpumpen, Infusionssets, Zubehör), die Konfiguration von Blutzuckermess-Systemen und die Marktunterstützung der Länder.

Roche hat das junge Biotechnologie-Unternehmen GlycArt im Sommer 2005 übernommen. GlycArt verfügt über eine einzigartige Technologie, welche die therapeutische Wirkung von Antikörpern, einer

neuen Art von Medikamenten, verbessern soll. Die Schwerpunkttätigkeit von GlycArt liegt in der Medikamentenentwicklung – vom wissenschaftlichen Konzept über dessen Überprüfung bis hin zu den ent-

sprechenden Studien. Die von GlycArt erforschten und entwickelten Wirkstoffe unterstützen die Bemühungen von Roche, stets verbesserte Medikamente im Bereich der Krebstherapie anzubieten.



Hauptsitz von Roche, Basel (BS)



Verpackungs- und Logistikzentrum, Kaiseraugst (AG)



Roche Pharma (Schweiz) AG, Reinach (BL)



Roche Diagnostics, Rotkreuz (ZG)

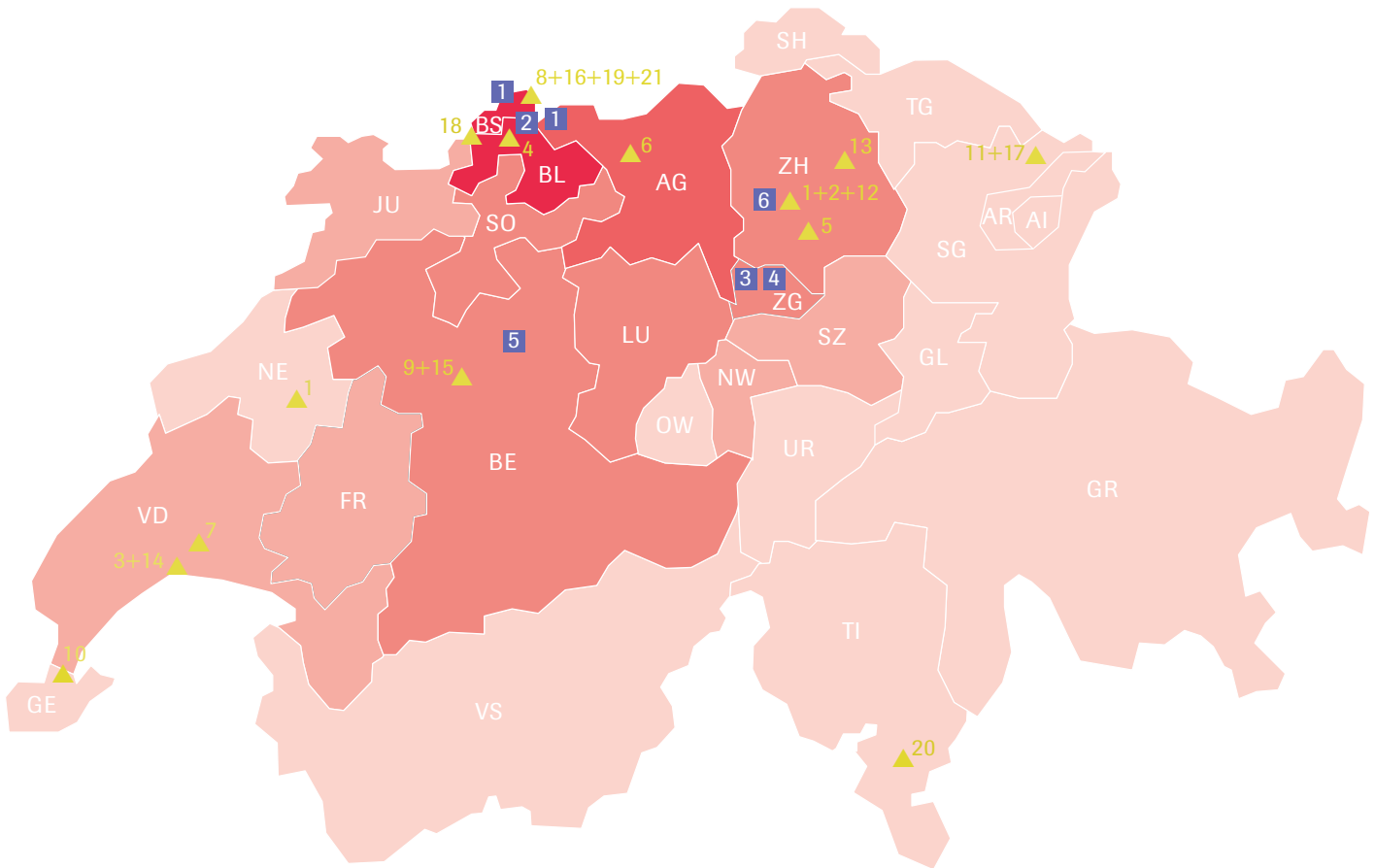


Roche - Disetronic Medical Systems AG, Burgdorf (BE)



GlycArt Biotechnology AG, Schlieren (ZH)

... und ihre Partner



Standorte von Roche

- 1 Basel / Kaiseraugst, F. Hoffmann-La Roche AG
- 2 Reinach, Roche Pharma (Schweiz) AG
- 3 Rotkreuz, Roche Diagnostics (Schweiz) AG
- 4 Rotkreuz, Roche Diagnostics AG
- 5 Burgdorf, Disetronic Medical Systems AG
- 6 Schlieren, GlycArt Biotechnology AG

Wichtigste Forschungspartner von Roche

- 1 ▲ CSEM Alpnach, Zürich, Neuenburg
- 2 ▲ ETH Zürich
- 3 ▲ EPF Lausanne
- 4 ▲ Fachhochschule Nordwestschweiz, Muttenz
- 5 ▲ Hochschule Wädenswil
- 6 ▲ Paul Scherrer Institut, Villigen
- 7 ▲ Swiss Institute for Experimental Cancer Research, Epalinges
- 8 ▲ Universität Basel (Biozentrum / Pharmazentrum)
- 9 ▲ Universität Bern
- 10 ▲ Universität Genf
- 11 ▲ Universität St. Gallen
- 12 ▲ Universität Zürich
- 13 ▲ Zürcher Hochschule Winterthur
- 14 ▲ CHUV – Centre Hospitalier Universitaire Vaudois, Lausanne
- 15 ▲ Inselspital Bern
- 16 ▲ Kantonsspital Basel
- 17 ▲ Kantonsspital St. Gallen
- 18 ▲ Actelion, Allschwil
- 19 ▲ Basilea, Basel
- 20 ▲ Helsinn Healthcare, Pazallo
- 21 ▲ Speedel, Basel

Mitarbeitende von Roche nach Wohnort

- 1000–2500 Mitarbeitende
- 500–1000 Mitarbeitende
- 100–500 Mitarbeitende
- 10–100 Mitarbeitende
- 0–10 Mitarbeitende

Erfolgreicher Heimmarkt für Pharma und Diagnostik

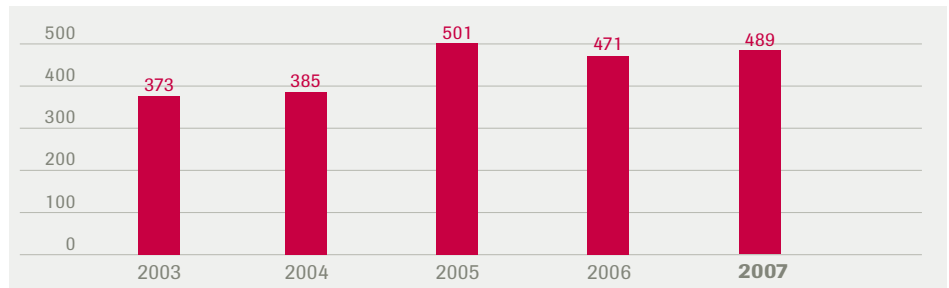
Wussten Sie, dass?

- Dank der innovativen Medikamente, die Patienten und Ärzten in der Therapie echte Fortschritte ermöglichen, bearbeitet die Swissmedic die Zulassungsanträge von Roche häufig im beschleunigten Verfahren. 2006 gab es vier solche Anträge, 2007 drei und 2008 sind weitere vorgesehen.
- Im In- und Ausland ist Roche das grösste Schweizer Pharmaunternehmen (ohne Generika und rezeptfreie Medikamente).
- In der Schweiz benutzen rund 150'000 Menschen mit Diabetes täglich Roche-Produkte, was zu mehr Selbstständigkeit und geringeren Arztkosten beiträgt. Vier von fünf Menschen mit Diabetes, die Insulinpumpen verwenden, greifen in der Schweiz auf ein Produkt von Roche zurück.
- Das von Roche generierte Steuervolumen – des Unternehmens, der Mitarbeitenden, der Aktionärinnen und Aktionäre sowie der Zulieferer – übersteigt sämtliche Verkäufe von Roche in der Schweiz.
- Nur Roche hat in der Schweiz fünf Krebsmedikamente eingeführt, die das Überleben von Patientinnen und Patienten verlängern.

Roche konzentriert sich ausschliesslich auf innovative Medikamente und diagnostische Verfahren, die einen deutlichen Vorteil gegenüber bestehenden Produkten und Lösungen bieten. Diese klare Fokussierung trägt auch auf dem Heimmarkt Früchte:

Roche ist in der Schweiz das grösste Schweizer Pharmaunternehmen und führend im Spitalmarkt, in der Krebstherapie sowie in sämtlichen Bereichen der In-vitro-Diagnostik. Dazu zählen etwa die Analyse von Blutspenden oder der Bereich Diabetes Care.

Verkäufe von Roche in der Schweiz



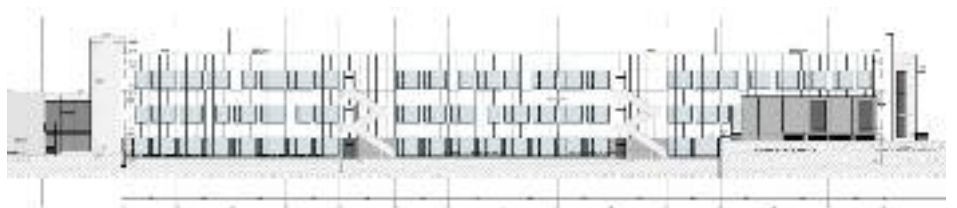
Weitergeführte Geschäfte in Mio. Franken / Quelle: Roche

Rege Bautätigkeit in Rotkreuz: die Investitionen von Roche werden sichtbar

Im März 2008 wurde der Grundstein für ein neues Produktionsgebäude in Rotkreuz gelegt. Es war die vierte Grundsteinlegung am Standort Rotkreuz innerhalb von 24 Monaten. Der sogenannte «Bau 10» ist mit 6500 Quadratmetern flächenmässig der grösste am Standort. Und nicht nur das: Rund 40 Millionen Franken investiert Roche in das Produktionsgebäude am Zuger Standort. Unter einem Dach wird künftig die weltweite Produktion von Instrumenten der drei Geschäftsbereiche Roche Applied Science, Roche Molecular Diagnostics und Roche Professional Diagnostics gebündelt. So werden die einzelnen Produktlinien wesentlich enger verzahnt, die Transportwege verkürzt und

die Produktionsabläufe optimiert. Die Analysegeräte werden von Rotkreuz aus in die ganze Welt verschickt und in Labors bei Ärzten und Krankenhäusern eingesetzt. Sie erlauben eine genaue Diagnose der Patienten und helfen dem Arzt, die richtige Therapie einzuleiten. Die Geräte leisten somit einen wichtigen Beitrag zur Gesundheit der Patienten.

Rund 250 Mitarbeitende erhalten einen neuen lichtdurchfluteten Arbeitsplatz, der sich stark absetzt von der heutigen Produktionshalle am Standort. Zusätzlich plant Roche derzeit den Bau eines neuen Bürogebäudes in Rotkreuz.



Engagement aus Tradition

Die Förderung von wissenschaftlichen, sozialen und kulturellen Projekten ist fester Bestandteil des Selbstverständnisses von Roche – auch in der Schweiz.

- Roche engagiert sich stark in der Wissenschaftsförderung, etwa mit der Unterstützung von «Schweizer Jugend forscht».
- Die intensive Zusammenarbeit mit den Universitäten in der Schweiz ist Roche viel wert: An der Universität Basel zum Beispiel finanziert Roche eine Professur für Immunologie mit 12 Millionen Franken über mindestens 25 Jahre.
- Roche hat der Stadt Basel das Museum Tinguely geschenkt. Das bedeutet, dass Roche das Museum vollumfänglich finanziert und so einen Beitrag zum hochstehenden Kulturangebot der Stadt leistet.
- Zusammen mit Lucerne Festival, dem Cleveland Orchestra und der Carnegie Hall initiierte Roche die Reihe *Roche Commissions* zur Förderung zeitgenössischer Musik. Regelmässig werden Kompositionsaufträge an renommierte Musiker vergeben, darunter einer an den Schweizer Hanspeter Kyburz, der mit «touché» das Publikum im KKL in Luzern begeisterte.
- Gemeinsam mit dem Basler bird's eye jazz club finden einmal monatlich in dem von Roche getragenen Museum Tinguely die Roche'n'Jazz-Konzerte für Mitarbeitende und Bevölkerung statt.
- Jährlich gibt Roche in der Schweiz über 80 Millionen Franken allein für Sicherheit, Gesundheits- und Umweltschutz aus.

Zudem kommt dem Unternehmen traditionell eine wichtige Rolle in der Förderung umweltverträglicher Technologien und der Minimierung von Umweltbelastung zu.

- Der Standort Burgdorf unterstützt seit mehreren Jahren die Stiftung «Burgdorfer Ferienpass». Mit dem Pass können rund 1'300 Kinder aus der Region an 340 verschiedenen Veranstaltungen teilnehmen.
- Renn- und lauffreudig: Über 1'000 Mitarbeitende in der Schweiz nehmen jeweils am Global Roche Employee AIDS Walk teil und sammeln Geld für Waisenkinder in Malawi. 2007 wurden über 185'000 Franken gesammelt; dieser Betrag wurde von Roche verdoppelt. Der Standort Burgdorf sponsert ausserdem zusätzlich den Burgdorfer Stadtlauf.
- Roche gehört zu den Gründungsmitgliedern der Corporate Support Group des Internationalen Komitees vom Roten Kreuz. Die Unterstützung umfasst sowohl Geld- und Sachspenden als auch Dienstleistungen.
- Wegweisende Architektur: Der Ausbau der Standorte setzt auch städtebaulich Akzente. Schweizer Architekten wie Otto Salvisberg, Roland Rohn, Mario Botta, Scheitlin & Syfrig und Herzog & de Meuron haben mit ihren Bauten die Standorte Basel, Kaiseraugst, Buonas und Rotkreuz nachhaltig und zukunftsweisend geprägt.
- Energie, die vor Ort ist, optimal nutzen, das heisst für Roche in Rotkreuz Nachhaltigkeit. So wird beispielsweise ein modernes Gebäude durch die Nutzung von Erdwärme mit Energie versorgt. Ökologisch und ökonomisch sinnvoll ist die Nutzung von Wasser aus dem Lorzen zur Elektrizitätsgewinnung.



Impressum

F. Hoffmann-La Roche AG
Corporate Communications
4070 Basel

Tel. +41 (0)61 688 11 11
E-Mail:
basel.webmaster@roche.com

«Roche in der Schweiz»
erscheint in deutscher,
englischer, französischer
und italienischer Sprache.

© 2008

Alle erwähnten Markennamen
sind gesetzlich geschützt.

7000 729-3

Roche in der Schweiz

Mit Aufwendungen für Forschung und Entwicklung von fast 1,7 Milliarden Franken und Investitionen von über 400 Millionen Franken (2007) ist Roche in der Schweiz ein wichtiger Pfeiler im weltweiten Forschungs-, Entwicklungs- und Produktionsnetzwerk der gesamten Roche-Gruppe. Am Hauptsitz in Basel und an weiteren Standorten in der Nordwestschweiz sowie in der Zentralschweiz und in den Kantonen Bern und Zürich beschäftigt Roche insgesamt rund 9'500 Mitarbeitende. Als ein führendes Unternehmen im Pharmasektor und in der In-vitro-Diagnostik erzielte Roche in der Schweiz 2007 einen Umsatz von 489 Millionen Franken.

www.roche.ch

Die Roche-Gruppe

Roche mit Hauptsitz in Basel, Schweiz, ist ein global führendes, forschungsorientiertes Healthcare-Unternehmen in den Bereichen Pharma und Diagnostika. Als weltweit grösstes Biotech-Unternehmen trägt Roche mit innovativen Produkten und Dienstleistungen, die der Früherkennung, Prävention, Diagnose und Behandlung von Krankheiten dienen, zur Verbesserung der Gesundheit und Lebensqualität von Menschen bei. Roche ist der weltweit bedeutendste Anbieter von In-vitro-Diagnostika sowie von Krebs- und Transplantationsmedikamenten, nimmt in der Virologie eine Spitzenposition ein und ist ferner auf weiteren wichtigen therapeutischen Gebieten aktiv, darunter Autoimmun-, Entzündungs- und Stoffwechselkrankheiten sowie Erkrankungen des Zentralnervensystems. 2007 erzielte die Division Pharma einen Umsatz von 36,8 Milliarden Franken und die Division Diagnostics Verkäufe von 9,3 Milliarden Franken. Roche unterhält Forschungs- und Entwicklungskooperationen und strategische Allianzen mit zahlreichen Partnern – hierzu gehören auch Mehrheitsbeteiligungen an Genentech und Chugai – und hat 2007 über 8 Milliarden Franken in die Forschung und Entwicklung investiert. Roche beschäftigt weltweit über 80'000 Mitarbeitende.

www.roche.com