

**Kontakt**

Medienstelle Roche-Gruppe  
roche.medirelations@roche.com

**Contact**

Roche Group Media Relations  
roche.medirelations@roche.com

**Bau 1**

*Neues Bürohochhaus Basel*

**Building 1**

*New high-rise office building Basel*



## Übersicht - Overview

### Bauherr

F. Hoffmann-La Roche AG

### Building owner

F. Hoffmann-La Roche Ltd.

### Standort

Basel

### Site

Basel

### Architektur

Herzog & de Meuron, Basel

### Architecture

Herzog & de Meuron, Basel

### Generalplanung

Drees & Sommer Schweiz GmbH

### General planning

Drees & Sommer Schweiz GmbH

### Auditorium

Grosses Auditorium (500 Sitzplätze)  
Hohe Variabilität für eine Vielzahl  
von Veranstaltungsmöglichkeiten



### Auditorium

Large auditorium (500 seats). High  
variability for a variety of events and  
meetings

### Bürolandschaft

Attraktive Arbeitsplätze mit hoher  
Qualität und Flexibilität (Einzelbüros,  
Gruppenbüros und multi space)

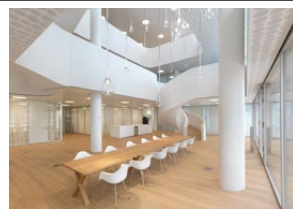


### Office landscape

Attractive / high-quality workplaces  
offering flexibility (single offices,  
group offices and multi-space)

### Kommunikationszonen

Aufenthaltsbereich mit Aussenbezug.  
Förderung der vertikalen Kommuni-  
kation

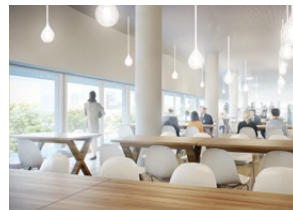


### Communication space

Lounge area with terraces. Enhance-  
ment of vertical communication

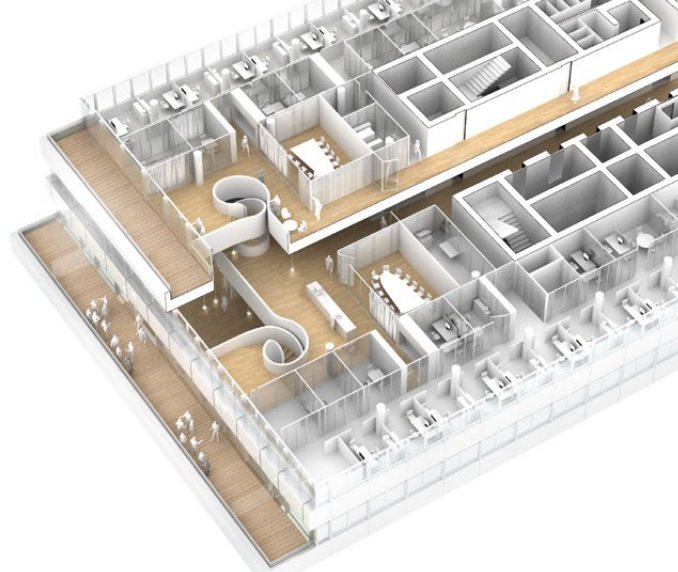
### Mitarbeiterrestaurant

Restaurant und Cafeteria mit  
Aussenterrasse, Topfloor-Cafeteria



### Staff restaurant

Restaurant and cafeteria with  
outdoor terrace, top-floor cafeteria



## Kennzahlen - Key figures

Länge <i>Length</i>	~ 94 m
Breite <i>Width</i>	~ 37 m
Gebäudehöhe <i>Overall height</i>	178 m
Stockwerke <i>Stories</i>	41
Grundfläche (inkl. Auskragung) <i>Footprint (incl. cantilever)</i>	3.500 qm
Bruttogeschossfläche <i>Gross floor space</i>	74.200 qm
Gebäudevolumen <i>Building volume</i>	
oberirdisch <i>above ground</i>	~ 324.000 cbm
gesamt <i>total</i>	~ 375.000 cbm
Raumhöhe Büroetagen/übrige Etagen <i>Room height office floors / other floors</i>	2,90 m / bis 3,48 m
Investitionskosten <i>Investment cost</i>	CHF 550 Mio
Arbeitsplätze <i>Work places</i>	~ 2.000

## Terminplan - Time schedule

Projektinitiierung <i>Project initiation</i>	Januar - Dezember 2009
Planungsbeginn <i>Commencement of planning</i>	Januar 2010
Genehmigung Bebauungsplanung <i>Outline planning approval</i>	November 2010
Baueingabe <i>Planning application</i>	Oktober 2010
Baubewilligung <i>Building permit</i>	Februar 2011
Beginn der Bauarbeiten <i>Construction start</i>	
Abbruch Bau 15 <i>Demolition of Bldg. 15</i>	Oktober 2010
Baugrube <i>Excavation</i>	Februar 2011
Bodenplatte <i>Floor plate</i>	März 2012
Grundsteinlegung <i>Foundation stone laying</i>	Mai 2012
Fertigstellung Rohbau <i>Completion of building structure</i>	Dezember 2014
Bauübergabe an Nutzer <i>Handover of building to user</i>	2. Halbjahr 2015